

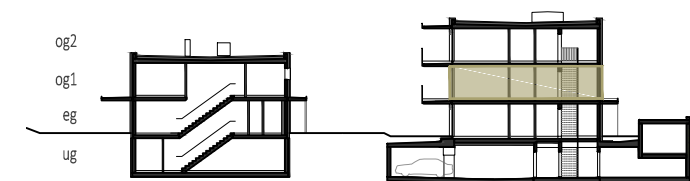
# 9 PLUS 2

WOHNHÄUSER OBERPERFUSS  
anton-kirchbner-weg 2

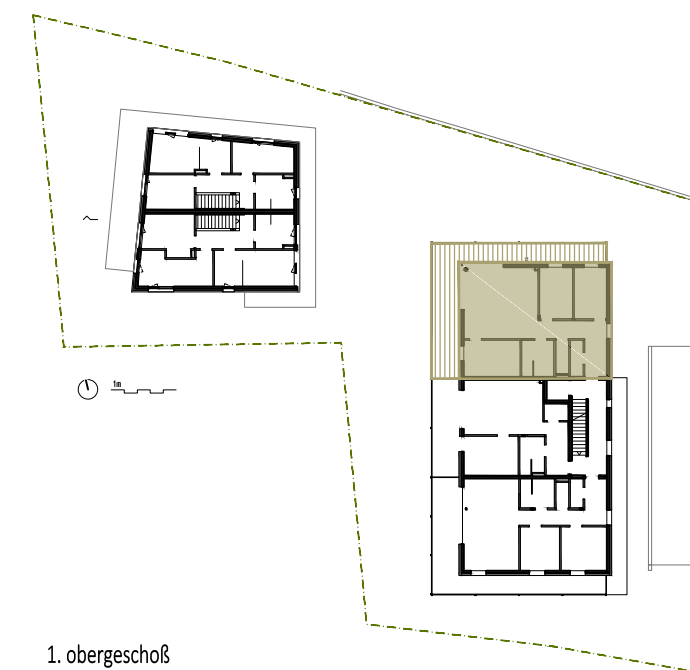
## top 06 wohnung 1. obergeschoß



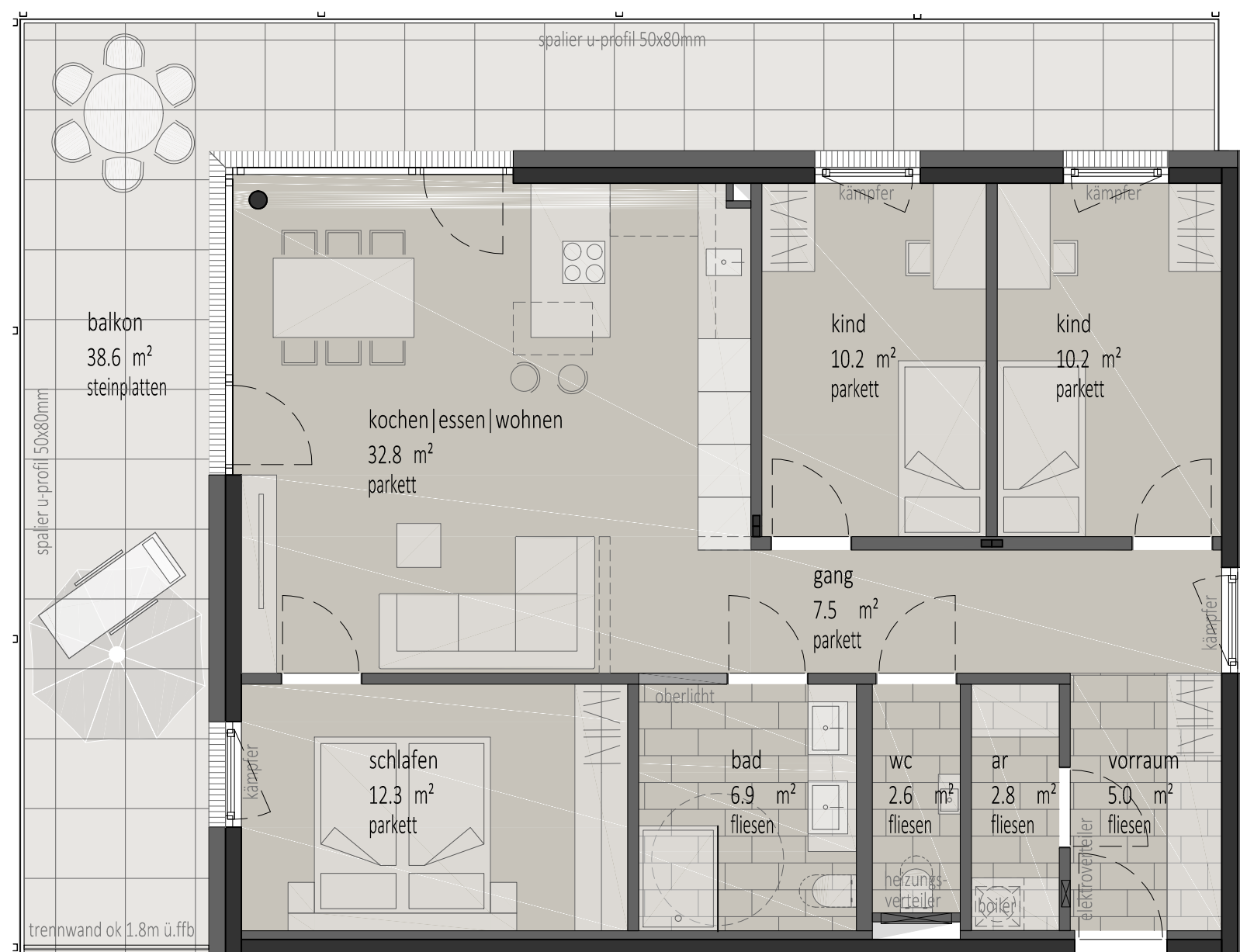
wohnfläche	90,4m <sup>2</sup>
balkon west I nord	38,6m <sup>2</sup>
gesamtfläche	129,0m <sup>2</sup>



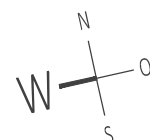
schnitt



1. obergeschoß



▲  
top 06  
90.4m<sup>2</sup>



1,5cm = 1m  
alle maße sind rohbaumaße. maßtoleranzen bis ±3% möglich. die möblierung und bepflanzen ist im preis nicht enthalten. 3d-visualisierung kann abweichen. grünflächen können abweichen.